

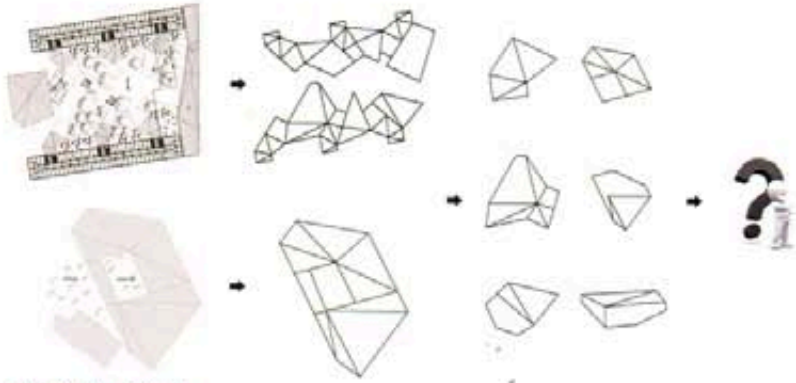


103
INTERNATIONAL MAGAZINE OF SPACE DESIGN | bob |

dwg | NORTH GARDEN SALES PAVILION & GALLERY
ACADEMY OF THE JEWISH MUSEUM BERLIN IN
THE ERIC F. ROSS BUILDING | LEIMOND-SHOMAKA
NURSERY SCHOOL | SPIR-IT DE RECHTSPRAAK |
CANVAS LOFT | bob COORDINATION: JSPR

bob COLLECTION :

CAFE



CONCEPTUAL DRAWING



The dark stripes of ceiling and the vibrant blue bisected lattice pattern of the carpet bring a touch of color

SALES PAVILION & GALLERY

NORTH GARDEN SALES PAVILION & GALLERY

PROJECT

Design : BLVD International Inc



The design language, style and the ambience of the sales gallery and showroom promoting contemporary residential properties to young, dynamic and upwardly mobile professionals in their twenties and thirties needed to communicate the trend and the lifestyle that was on offer. Prismatic geometry which is strong, bold, and confident, much like the traits that are needed in today's professional world, reflecting the crystallization inherent in a rough diamond was the inspiration for this dynamic interior. The resulting interior is an interpretation of the 'Diamond Lattice' creating a dramatic, theatrical and sculptural space which manipulates light and shadow, solid and void and seamlessly integrates with the architecture. At the entrance the guest is greeted at the model display with its overhanging triangular canopy and an inclined wall which doubles as the map exhibit, while to the left, the monolithic wood veneered prism like reception desk 'grows' out of the surface of the floor and guides you to the main lounge space. Triangular lounge seating

akin to fallen shards of glass, fragments from the creation of the ceiling, are arranged in a privacy encouraging fashion to assist with the serious task of negotiation. Beyond the seating areas, forming a striking backdrop to the lounge, discreet VIP rooms are cocooned in sculptural, wood veneer enclosures providing a warm, secure environment that such spaces demand. The contrasting dark stripes in the ceiling with nestled lighting, define the sculptural facets while echoing the vibrant blue triangulated lattice pattern on the carpet bringing a touch of color to the otherwise overall pure white space. Immediately to the right of the entrance the journey to the first floor begins via a sculpture conduit like stairs which seems to be carved from a single block of solid wood adding a touch of warmth and texture to the interior. Concealed edge lighting on the ceiling and the handrail, hollowed out of the side surface, guides the guest to the VIP room and the main conference room on the upper level.

Text by : BLVD International Inc

Design : BLVD International Inc. **Design team :** Honglei Liu / Creative director, David Pereira / Design director, Jiayi Hu / Senior interior designer, Yachun Zhang, Huichao Liu / Junior interior designers. **Contractor :** Skyocean Land Real Estate Investment Co., Ltd. **Lighting :** Beijing Leuchte Lighting Design Co., Ltd. **Engineering :** Sparch. **Landscape design :** Miland Design Beijing. **Location :** Chaoyang District, Beijing China. **Built area :** 1,300m² **Completion :** August 2012 **Photographer :** Sun Xiangyu **Editorial designer :** Choi Jungsook **Editor :** Park Minsoo

BLVD International Inc. : BLVD International Inc. founded in Ontario, Canada in 2001, was established by several Canadian architects and interior designers who shared a common interest in working in the Chinese market. After ten years of professional practice in China, BLVD now specializes in the field of architectural design, urban planning, landscape design and interior design including resort planning, high-end hospitality and office developments, model suites and club houses. BLVD is based in Shenzhen, China with branch offices in Beijing and now has a total of 186 employees. As of now, BLVD has completed a range of successful architectural interior design, urban planning and landscape design projects in over ten provinces and in more than a hundred cities throughout China and is the proud recipient of several international and domestic design awards.



Prismatic geometry inspired from a rough diamond created the dynamic lounge space.



View towards VIP rooms cocooned in sculptural wood veneered enclosure.



RENDERING - RECEPTION



RENDERING - CHAT AREA

이곳은 현대적인 주거시설을 판촉하는 세일즈 갤러리 및 전시실로, 공간의 디자인과 스타일, 분위기는 절고 활동적이며 경제적인 지위상승을 원하는 2~30대 전문직 종사자에게 트렌드와 라이프스타일을 전달하고자 설계했다. 공간의 역동적인 디자인에는 깊고 대담한 다이아몬드 형태의 프리즘 기하학이 영감이 됐는데, 이러한 개념을 바탕으로 공간에는 '다이아몬드의 격자' 무늬가 재해석되어 빛과 그림자, 색감과 비움을 만들고, 건축과 자연스럽게 통합되는 극적이고, 장면적이며, 조각적인 공간이 탄생했다. 건물의 입구에서 방문객은 삼각형 캐노피 아래 배치된 모형 디스플레이와 안내판 역할을 하는 경사 벽과 마주하게 되고, 왼편에 배치된 접수데스크의 커다란 옥조합판을 따라 세일즈 갤러리의 심장부인 주 라운지 공간으로 이동한다. 삼각형의 라운지 좌석은 갈라진 유리파편이나 기하학형태의 천장 파편들과 유사한 형태를 지니는데, 이 좌석은 협상이라는 진지한 업무를 위해 프라이버시를 장려하는 방식으로 배열됐다. 라운지 너머로는 별개의 VIP 실들이 조각적인 옥조합판 벽들로 에워싸여 인상적인 배경을 형성한다. 또한, 라운지의 마블한 조명과 대비되는 천장의 질은 선들은 공간의 조각적인 면들을 뚜렷이 구획해주는 요소로, 카펫의 파란색 삼각 격자패턴과 함께 순백색의 공간에 색감을 기미한다.

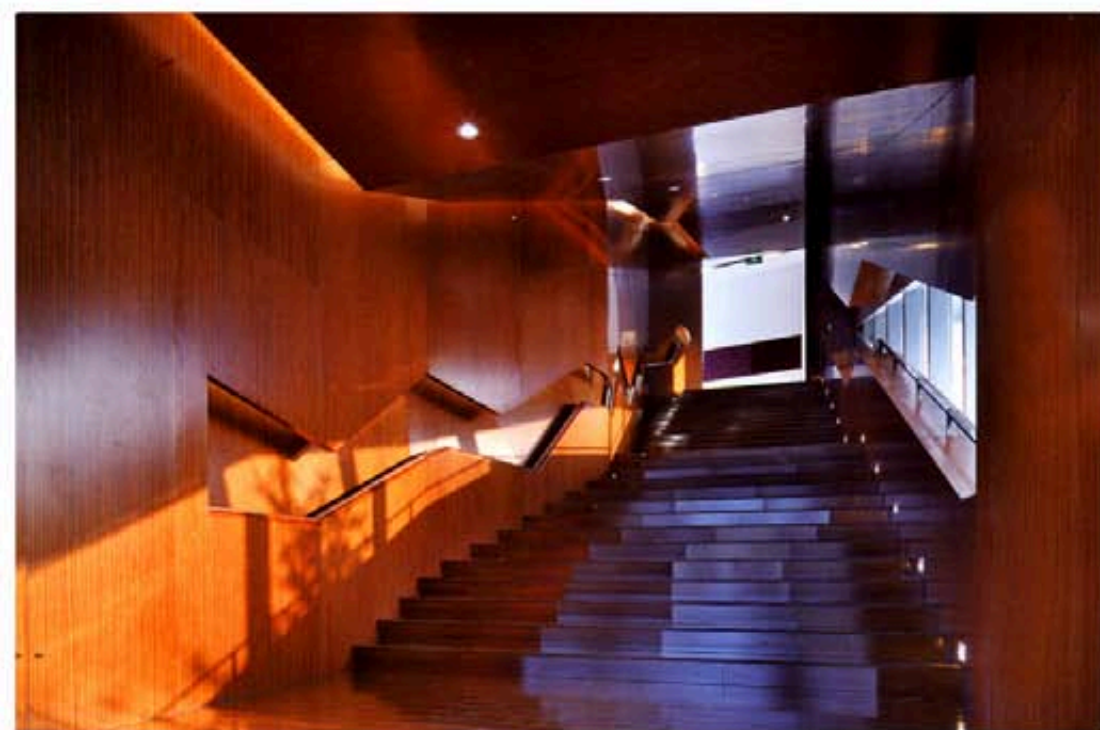
입구의 바로 오른편에는 광택으로 조각된 듯한 계단이 배치되어 이를 통해 2층으로 올라갈 수 있다. 계단은 채질과 색감으로 공간에 따뜻함과 질감을 더해주며, 동시에 천장 부분과 손잡이 등에는 측면 조명이 설치되어 고객을 상승의 VIP 실과 주 회의실로 자연스럽게 인도한다.

출처: BVLVD 인테리어

BVLVD 인테리어 : 2001년 캐나다 온타리오에 설립된 BVLVD 인테리어는 중국시장을 겨냥해 작업하는 데 관심이 있는 몇몇 캐나다 건축가와 실내디자이너들이 세운 디자인 회사다. 중국에 10년이 넘게 전문적인 실무경험을 쌓은 BVLVD는 건축설계와 도시계획, 조경설계 및 실내디자인 분야를 전문으로 리조트 계획과 고급 관광호텔시설, 사무단지, 모텔하우스, 클럽하우스를 설계해오고 있다. 현재는 188명의 직원을 두고 있으며, 중국 선전에 본사를, 베이징에 몇몇 지사를 두고 있다. 지금까지 BVLVD는 중국 내 10개 이상의 성별과 100개 이상의 시/주에서 건축 실내디자인, 도시계획, 조경설계 등 광범위한 분야의 프로젝트들을 성공적으로 완수했으며 중국을 비롯한 국제적인 디자인 상들을 수상하는 영예를 안기도 했다.

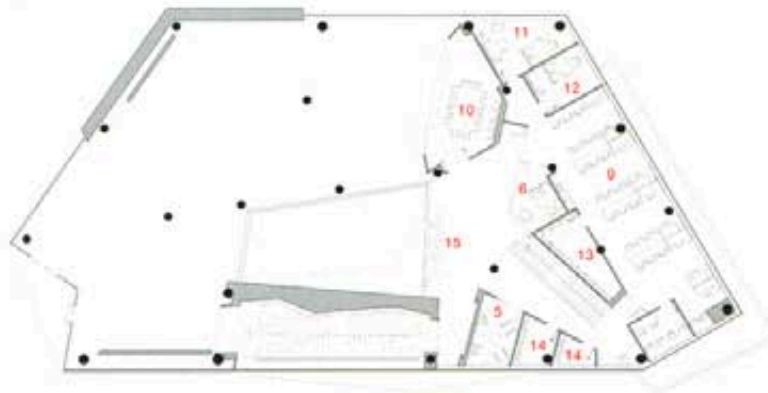


View of Tianyang office

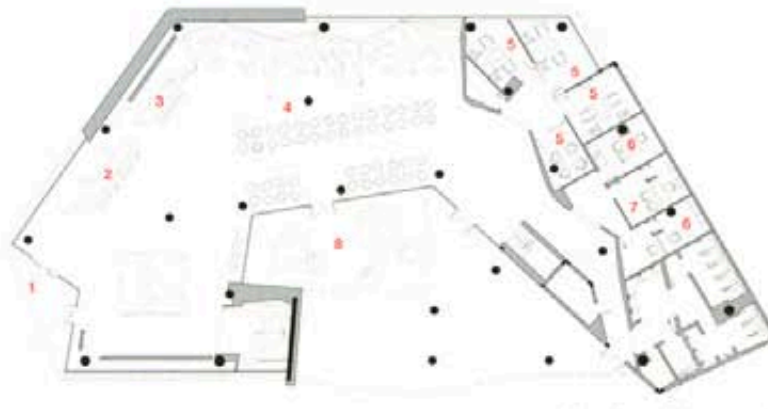


Stairs seems to be carved from a single block of solid wood

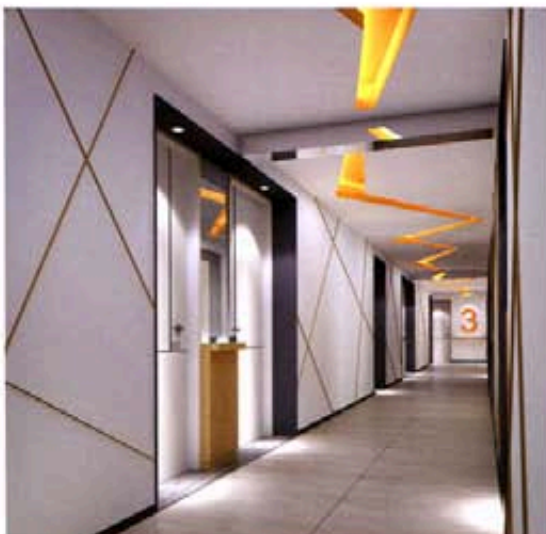
- 1 ENTRANCE
- 2 RECEPTION
- 3 BAR
- 4 LOUNGE AREA
- 5 VIP ROOM
- 6 OFFICE
- 7 FINANCE
- 8 GARDEN
- 9 OPEN OFFICE
- 10 MEETING ROOM
- 11 GM'S OFFICE
- 12 DIRECTOR'S OFFICE
- 13 FILE ROOM
- 14 STORAGE
- 15 STAFF SEATING



2ND FLOOR PLAN



1ST FLOOR PLAN



RENDERING - PUBLIC CORRIDOR



RENDERING - WASHROOM