



設計公司／畢路德國際  
 參與設計／胡家藝、David、張雅淳、劉慧超  
 空間性質／銷售展示中心  
 座落位置／中國 北京  
 面積／1400 平米  
 主要建材／人造石、白色乳膠漆、巴西酸枝木

# Diamond Image

## 裸鑽意象 ▽ 北京

設計／劉紅蕾 撰文／游如伶 攝影／孫翔宇

「一顆未經雕琢的鑽石」，是本案設計師劉紅蕾想要塑造的建築意象，該銷售中心主要接待的客戶，為二十至三十歲在城市裡工作生活、追求潮酷的年輕人，所以在設計風格上，業主希望貼合使用者的生活，充分體現創新概念，同時還要能引導客戶的心情與欲望，以體驗行銷的方式來推動建案。

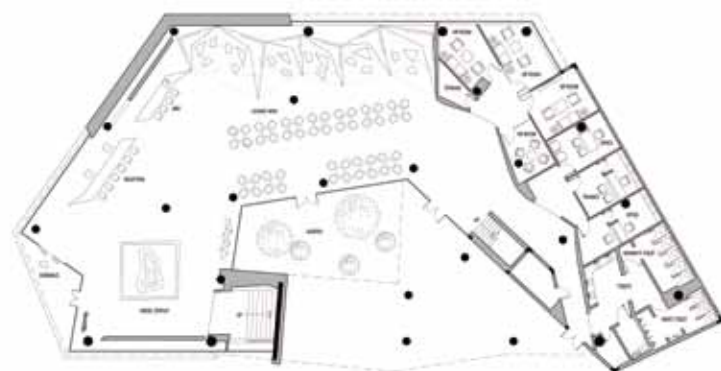
因此，劉紅蕾以「裸鑽」為設計主題，運用不規則的線條，構築出一個鑽石般的量體，接著再將這種原始、純粹的張力從建築外部延伸到室內，以傾斜的線條和鑽石切割面來取代傳統豎直的牆面，同時把三角元素運用在天花、地毯、桌椅和樓梯通道等區域，使建物裡外能夠融洽地結合，互相呼應。

在動線的安排上，特地將客流與員工動線分開，避免動線「十字」交叉，模型展示區、迎賓櫃台、水吧和洽談區都開放式地串聯在空間軸線上，各個場域既能獨立存在，又能相互交流。從迎賓櫃台到洽談區的沙發，則採用一體化設計，不著痕跡地融合在一起，也能在視覺上引導訪客前進。

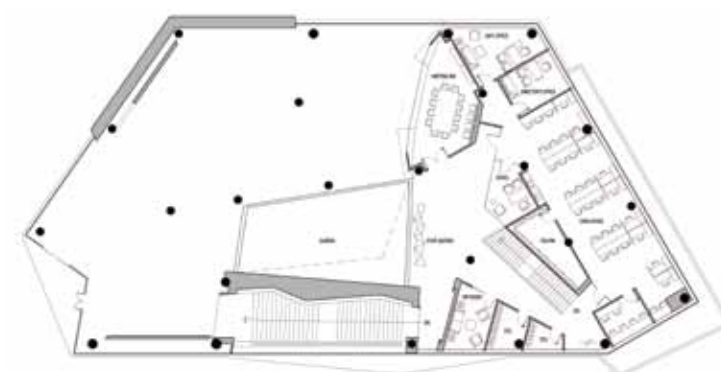
洽談區毗鄰戶外庭院，並且開設大面的落地窗，將藍天白雲、蔥蘢綠意迎入室內，光影也能在空間中穿梭，帶來蓬勃的生命力，一如這些年輕的訪客，充滿了無限的可能性。此處擺設了許多白色皮革桌椅，除了帶出現代時尚感，也瀟灑著露天咖啡座的情調，讓主客雙方能在輕鬆愉快的氣氛下對話。

洽談區的另一邊，則以藍色的幾何圖案地毯來鋪陳地面，並放上幾張鮮豔的三角桌、菱形椅，再加上天花板上的深色條紋，為純白的空間點綴幾筆色彩，也多了一些活潑氣息。設計師適切地搭配材質與顏色，讓客戶在洽談過程中，就能感受到現代城市的氛圍，這樣一來也達到銷售中心主要的訴求。

穿越寬闊氣派的大廳，便進入更深處的 VIP 室，這裡首重洽談時的隱密性，所以設計師以保護隱私的設計手法，將房間包覆在木頭雕塑的外殼裡，賦予賓客心理上的溫暖和安全感。右側通往二樓的木樓梯間，空間形體彷彿用整塊實木雕刻而成，讓賓客有如置身於大型公共藝術中，也為這商業交易空間增添溫暖的氣息。▲

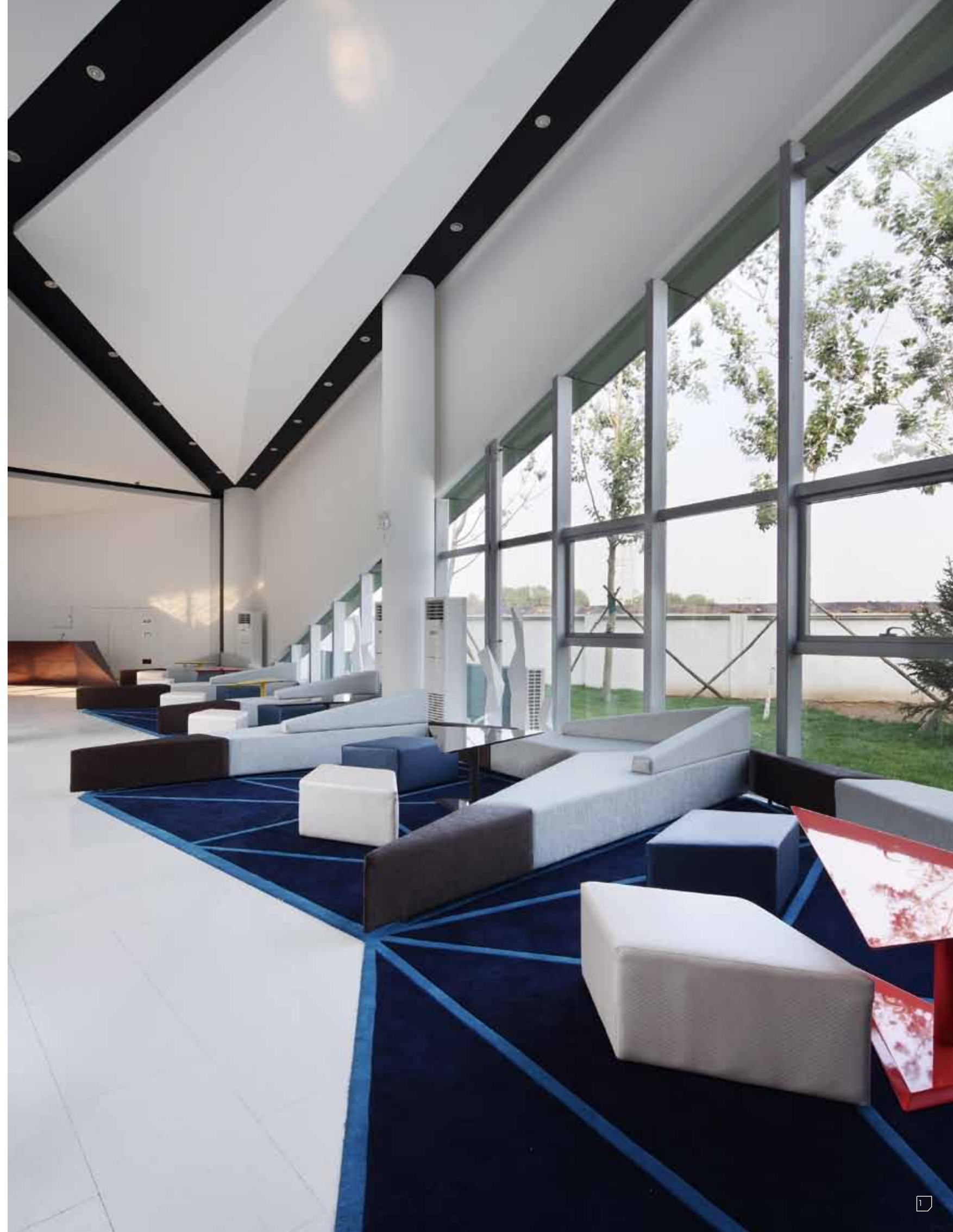


一樓平面圖

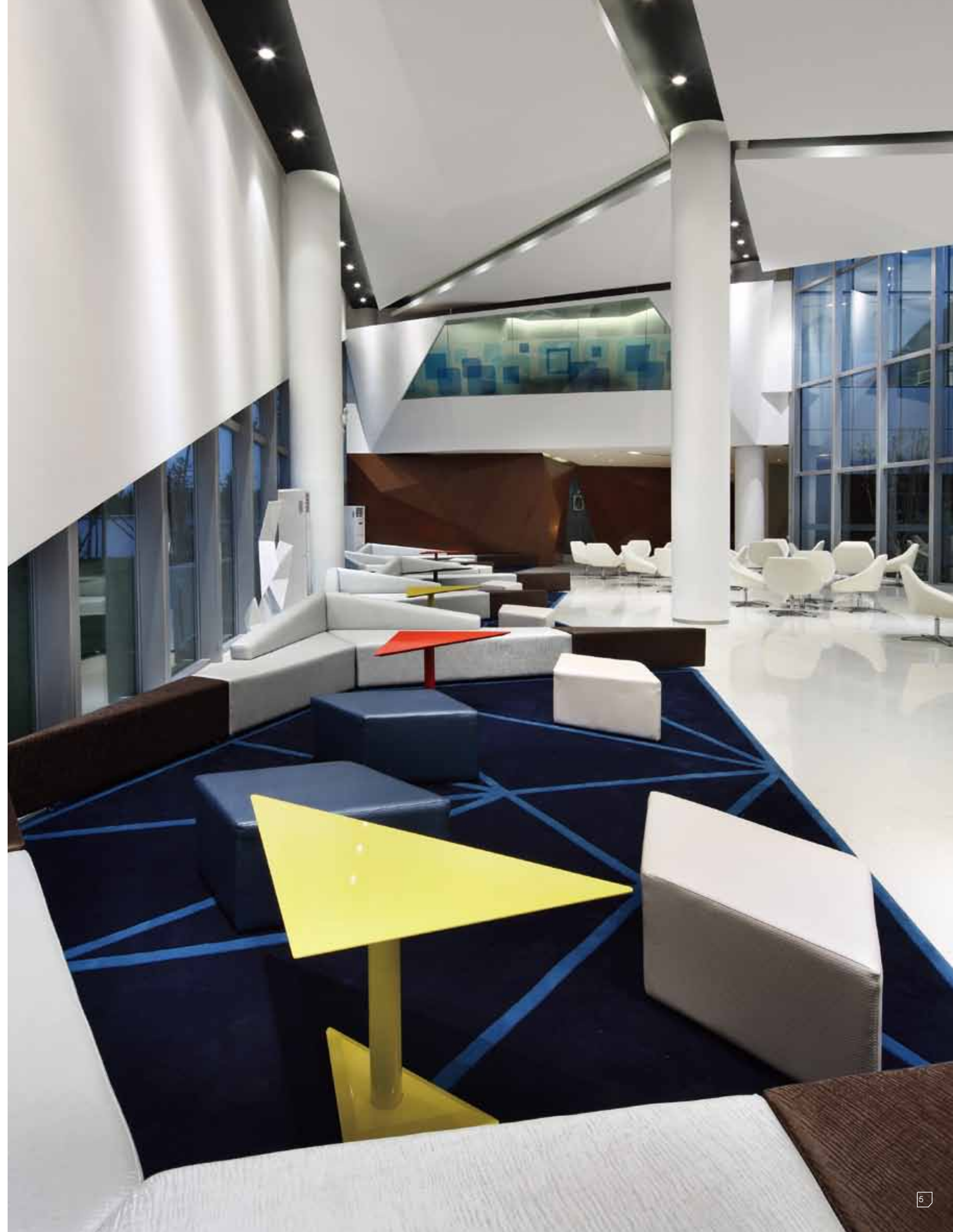


二樓平面圖

1. 以鮮豔的幾何圖案地毯、三角桌、菱形椅，為純白的空間點綴幾筆色彩。

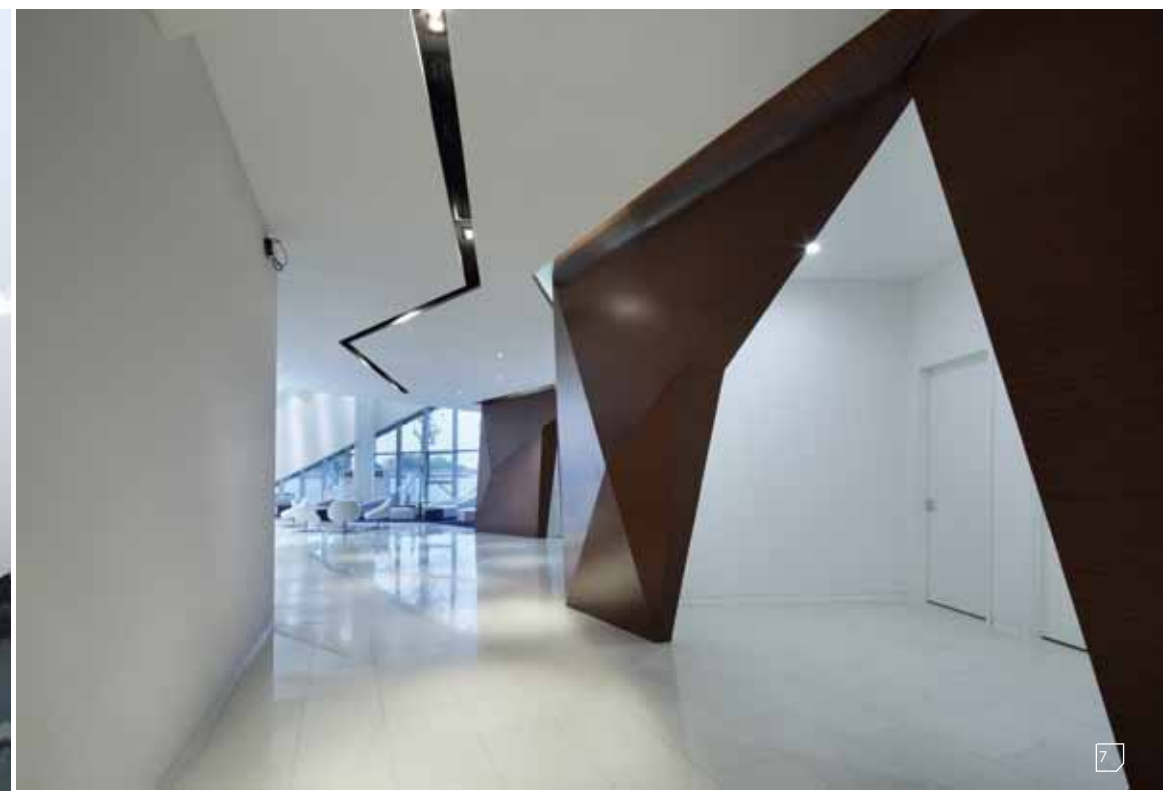
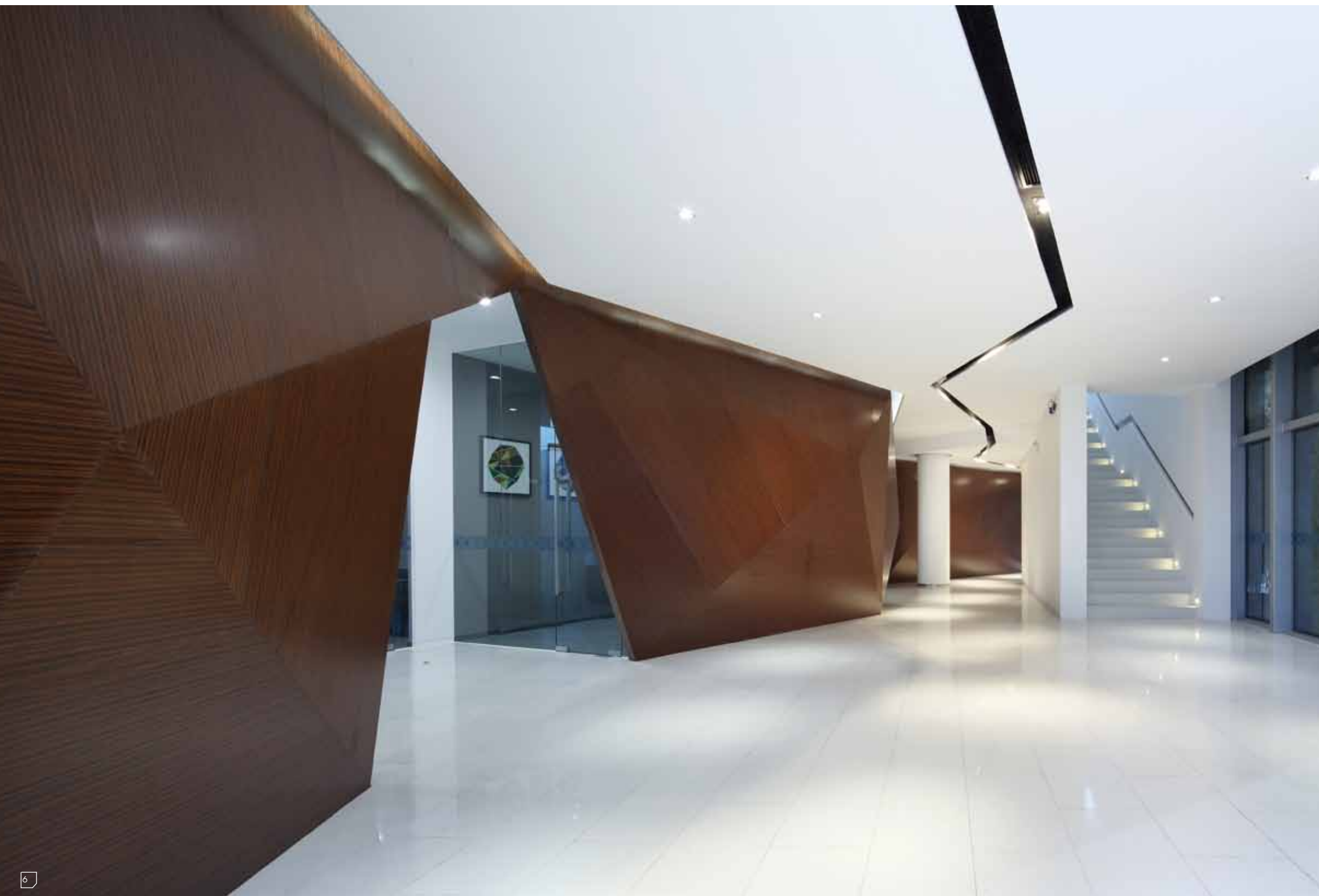






2.3.4. 空間內部大量運用幾何圖形設計，構築出鑽石般的建築量體。  
5. 以鮮豔的幾何圖案地毯、三角桌、菱形椅，為純白的空間點綴幾筆色彩。

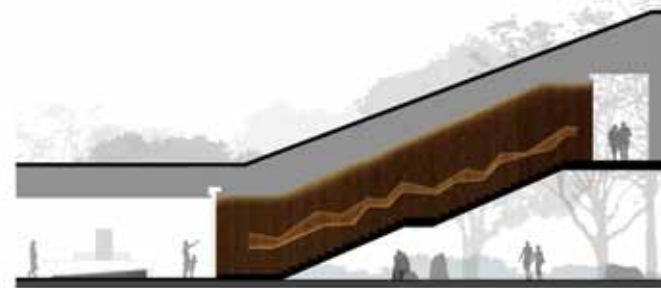




6.7.VIP室被包圍在木頭雕塑的外殼裡，賦予賓客心理上的溫暖和安全感。  
8. 通往二樓的樓梯間，彷彿以整塊實木雕刻而成。



立面圖 1



立面圖 2



立面圖 3