

时代楼盘空间 44

品鉴最新的楼盘空间设计

| 专题 TOPIC |

自然、人文两相望 ——休闲度假酒店

自然风光度假酒店

泰国象岛格兰德温泉度假村酒店
中信资本御庭德钦精品度假酒店
清远狮子湖喜来登度假酒店

地域人文休闲酒店

印度海德拉巴柏悦酒店
华泰瑞苑垦丁宾馆
新加坡皮克林宾乐雅酒店

定价 ¥25.00

ISSN 2074-8701



9 772074 870001

国际标准刊号: ISSN 2074-8701



如水轻盈空间 逸趣横生体验

杭州和达御观邸销售中心 Sales Pavilion & Gallery of Yuguandi

策画 > 陈惠斌 文策 > 任朝秋 设计 > 孟庆祥

工程档案

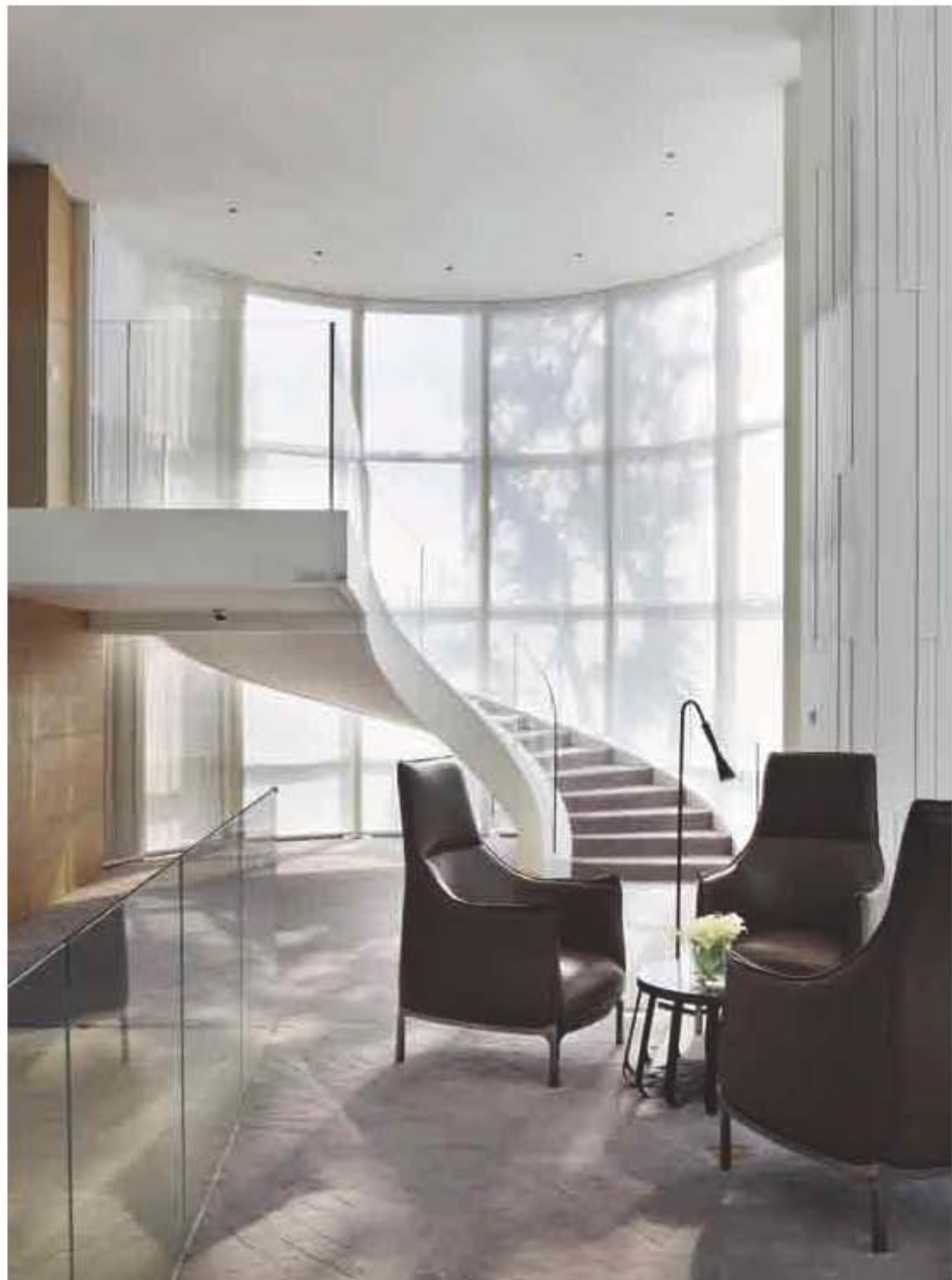
策画单位: 杭州万泰房地产代理有限公司
设计单位: 陈惠斌
设计面积: 2830平方米
项目地址: 销售中心
项目地点: 杭州
设计时间: 2012年
摄影时间: 2012年



一层平面图



二层平面图



作为中国七大古都之一，杭州的文化韵味令人难忘的莫属。是中国古代诗人的灵感来源，与此同时，杭州也作为著名的绿茶龙井的原产地而驰名中外。

“源双湖”项目坐落于所在城市历史和地理位置的节点，设计理念是“水之影”，汲取当地人文底蕴、茶文化精髓和现代文化中“水”的韵味，充分体现该项目的当代高端住宅形象。就功能而言，项目提供了一个销售展厅必需的主要销售区、洽谈区、展示区、会议室、贵宾室，此外还设置了办公区和办公会议室。

空间布局旨在打造一个水系的流动之旅，如水般自由、灵动，为空间平添了一种轻盈感与自由的灵气。这些元素的运用为用户带来优雅精致的空间体验。传统的空间界定方式，即通过墙面、门楣和门来界定空间的方式已然被淘汰，取而代之的是将空间各个界面进行三维立体式拼贴，并使各个界面之间实现无缝连接。由此，面与面之间的界限虚化，统一的精神是营造一个包罗万象的空间，而不必过分强调坐落的舒适度，即传统建筑的空间叙事论云所聚。

一个柔和的视觉引导着您轻松抵达中层的云上休闲室，这里可以看到风景优美的花园，而玻璃材质的玻璃楼梯将您带至二层贵宾专用的会议室，贵宾会议室设置在销售展厅上空，似乎正对抗着重力法则，纯净、白色的极简主义的空间设计与挂在销售展厅的“云雾吊灯”产生了梦幻般的共鸣。

从入口到建筑内部，在右侧波浪形的金属水景梯的引导下，宾客打破常规进入主要销售展厅中央展示区，在楼梯后方的贵宾室中，悬浮的玻璃箱体在主体功能区上空设置了一个保护层，并设置了高挑的视觉高度保持，水吧和多媒体室中引人注目的土红色雕塑构成了尊贵空间的合该背景，水

景将贯穿所有的后期空间，从而带来良好的空间体验。

整个销售中心被全新的现代玻璃包膜着，影响着整个项目的现代主义基调。从杭州茶文化中汲取灵感，定制设计了茶叶造型图案用于装饰建筑玻璃外墙，图案呈渐变状，底部较为浓密且正提抗辐射以避免阳光直射，但保留细网状的阳光穿透，当自然光线渐渐从建筑外墙透去，即可透过透明的玻璃欣赏销售中心周围风景优美的花园，随着夜幕的降临城市璀璨夜景在销售中心上，这样景象就像一个浮在水上的发光的玻璃盒子，引人注目。





如水轻盈空间 逸趣横生体验

杭州和达御观邸销售中心

Sales Pavilion & Gallery of Yuguandi

采编 > 陈惠慧 文编 > 孙丽雅 翻译 > 巫雯锦

工程档案

建设单位: 杭州万景房地产开发有限公司
 设计单位: 毕路德国际
 设计面积: 2 830平方米
 项目性质: 销售中心
 项目位置: 杭州
 设计师: 刘红蕾
 摄影师: 孙翔宇

